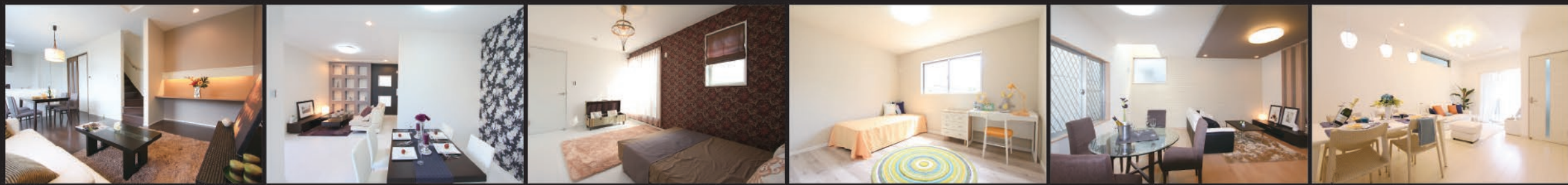


この
土日祝

オープンハウス

Tsurumi
Osaka Joto
Yodogawa
Moriguchi
Higashiosaka
AM 10:00
PM 6:00



新喜多東 1丁目Ⅱ期

Shigitahigashi 1-2

新規分譲開始! 広告初登場

限定3区画

建築条件付土地 自由設計

買物便利 駅近 学校近く

学校区 ▶ 聖賢小学校/蒲生中学校
カーナビ 大阪市城東区新喜多東1丁目3-28

土地価格 **2,080万円**より

■所在地/大阪市城東区新喜多東1丁目交通/大阪市営地下鉄今里筋線「鳴野」駅より徒歩6分/JR学研都市線「鳴野」駅より徒歩6分/地下鉄今里筋線長堀鶴見緑地線「蒲生四丁目」駅より徒歩6分/総区画数/3区画/販売区画数/3区画/土地面積/57.00㎡~100.00㎡/■私道面積/あり/■用途地域/第一種住居地域/準防火地域/■建物面積/90.00㎡~100.00㎡/■構造/木造2階建/■設備/関西電力大阪ガス/公共上下水道/道路幅員/3.3m~3.8m/■完成予定/平成30年8月末日/■土地価格/2,080万円/■参考プラン/建物価格(税込)/1,700万円/別途外構費100万円/■売主/株式会社同俊 大阪府知事(14)第8368号/■取引態様/専属専任仲介

茨田大宮 南公園

Mahaomiya minamikon

モデルハウス完成披露!

全15区画 自由設計

南向き 陽当良好 公園近く

買物便利 学校近く

モデルハウス家具付 即入居可

土地+建物セット価格(税込)
3,330万円より
0円 87,927円

学校区 ▶ 茨田東小学校/茨田北中学校
カーナビ 大阪市鶴見区茨田大宮3丁目5-24

■所在地/大阪市鶴見区茨田大宮3丁目交通/JR学研都市線「鴻池新田」駅より徒歩15分/大阪市営地下鉄長堀鶴見緑地線「門真南」駅より徒歩17分/総戸数/15戸/販売戸数/12戸/■土地面積/64.80㎡~71.88㎡/■私道面積/あり/■用途地域/第二種住居地域/準防火地域/■建物面積/105.30㎡~109.08㎡/■構造/木造2階建/■建築確認番号/第KKK01702362号/■設備/関西電力大阪ガス/公共上下水道/道路幅員/5.0m/■完成予定/平成30年4月末日/■販売価格(税込)/3,330万円~3,880万円/■売主/株式会社アドバンスハウジング 大阪府知事(4)第48704号/■取引態様/専属専任仲介

鶴見 緑地公園Ⅱ期

Tsurumiyokuchiko-1

モデルハウス公開中!

全5区画

南向き 学校近く 公園近く 陽当良好

モデルハウス家具付 即入居可

販売価格(税込)
3,130万円より
0円 82,646円

学校区 ▶ 焼野小学校/茨田北中学校
カーナビ 大阪市鶴見区焼野2丁目9-13

■所在地/大阪市鶴見区焼野2丁目交通/大阪市営地下鉄長堀鶴見緑地線「鶴見緑地」駅より徒歩13分/バス「焼野1丁目」バス停より徒歩6分/総戸数/5戸/販売戸数/2戸/■土地面積/75.46㎡~100.62㎡/■私道面積/あり/■用途地域/第一種住居地域/準防火地域/■建物面積/100.82㎡~108.23㎡/■構造/木造2階建/■建築確認番号/第KKK01507456号/■設備/関西電力大阪ガス/公共上下水道/道路幅員/約4m~4.5m/■完成予定/平成30年2月末日/■販売価格(税込)/3,130万円~3,680万円/■売主/株式会社アドバンスハウジング 大阪府知事(4)第48704号/■取引態様/専属専任仲介

新喜多東 1丁目

Shigitahigashi 1

モデルハウス公開中!

全4区画

買物便利 駅近 学校近く

モデルハウス家具付 即入居可

販売価格(税込)
3,380万円より
0円 89,248円

学校区 ▶ 聖賢小学校/蒲生中学校
カーナビ 大阪市城東区新喜多東1丁目3-23

■所在地/大阪市城東区新喜多東1丁目交通/大阪市営地下鉄今里筋線「鳴野」駅より徒歩4分/JR学研都市線「鳴野」駅より徒歩3分/地下鉄今里筋線長堀鶴見緑地線「蒲生四丁目」駅より徒歩7分/総戸数/4戸/販売戸数/1戸/■土地面積/74.51㎡/■私道面積/なし/■用途地域/第一種住居地域/準防火地域/■建物面積/86.32㎡/■構造/木造2階建/■建築確認番号/第技建認1128-00827号/■設備/関西電力大阪ガス/公共上下水道/道路幅員/約4m/■完成/完成済/■販売価格(税込)/3,380万円/■売主/株式会社同俊 大阪府知事(14)第8368号/■取引態様/専属専任仲介

梶町 3丁目

Kajimachi 3

モデルハウス公開中!

限定1区画

買物便利 学校近く

モデルハウス家具付 即入居可

販売価格(税込)
2,580万円より
0円 68,119円

学校区 ▶ 藤田小学校/梶町中学校
カーナビ 守口市梶町3丁目33-10

■所在地/守口市梶町3丁目交通/京阪本線「古川橋」駅より徒歩12分/京阪バス「藤田南」バス停より徒歩3分/総戸数/1戸/販売戸数/1戸/■土地面積/58.18㎡/■私道面積/なし/■用途地域/第一種住居地域/準防火地域/■建物面積/91.09㎡/■構造/木造2階建/■建築確認番号/第KKK0106183号/■設備/関西電力大阪ガス/公共上下水道/道路幅員/約4m/■完成/完成済/■販売価格(税込)/2,580万円/■売主/株式会社アドバンスハウジング 大阪府知事(4)第48704号/■取引態様/専属専任仲介

下小阪 5丁目

Shimokosaka 5

モデルハウス完成!

限定3区画

買物便利 学校近く 駅近 陽当良好

モデルハウス家具付 即入居可

販売価格(税込)
3,680万円より
0円 97,170円

学校区 ▶ 八戸の里小学校/小阪中学校
カーナビ 東大阪市下小阪5丁目8-13

■所在地/東大阪市下小阪5丁目交通/近鉄奈良線「八戸の里」駅より徒歩4分/総戸数/3戸/販売戸数/1戸/■土地面積/85.71㎡/■私道面積/なし/■用途地域/第一種中高層住居専用地域/■建物面積/98.73㎡/■構造/木造2階建/■建築確認番号/第KK01608576号/■設備/関西電力大阪ガス/公共上下水道/道路幅員/約4.1m~7.8m/■完成/完成済/■販売価格(税込)/3,680万円/■売主/株式会社アドバンスハウジング 大阪府知事(4)第48704号/■取引態様/専属専任仲介

十三東 4丁目

Jusohigashi 4

新規分譲開始!

限定2区画

買物便利 駅近 学校近く

建築条件付土地 自由設計

土地価格 **2,380万円**より

学校区 ▶ 十三小学校/十三中学校
カーナビ 大阪市淀川区十三東4丁目9-13

■所在地/大阪市淀川区十三東4丁目交通/阪急京都線「十三」駅より徒歩5分/総区画数/2区画/販売区画数/1区画/■土地面積/90.25㎡/■私道面積/あり/■用途地域/第一種住居地域/準防火地域/■建物面積/90.00㎡~110.00㎡/■構造/木造2階建/■設備/関西電力大阪ガス/公共上下水道/道路幅員/約3.6m/■完成予定/平成30年3月末日/■土地価格/2,380万円/■参考プラン/建物価格(税込)/1,700万円/別途外構費100万円/■売主/株式会社三 大阪府知事(2)第55882号/■取引態様/専属専任仲介

専属専任仲介 大阪府知事(3)第52202 大阪府宅地建物取引業協会会員 全国宅地建物取引業保証協会会員 (公社)近畿地区不動産公正取引協議会加盟 〒535-0003 大阪市旭区中宮4丁目9-7ジュネス城北1階 電話:06(6956)2223 FAX:06(6956)2221

お気軽にお問い合わせください。 FreeDial 0120-49-2223 ホームページもご覧ください。 http://www.house-partner.co.jp

●掲載のローンご返済例は、自己資金0円=販売価格の金額を借入、35年返済、弊社提携銀行の店頭金利2.475%(変動金利)より、1.875%金利優遇、実質0.6%、ボーナス時返済額0円で作成した一例です。なお、実際のご契約とは異なる場合もございます。●掲載の室内写真は当社施工例です。【広告有効期間/平成30年2月末日】